

# DTP1

(příprava textu pomocí počítače)

---

## Kapitola 4 / Hladká sazba

Petr Lobaz, 8. 3. 2006

---

## Typografie

---

- umění neviditelnosti

### **PROČ MÁME TYPOGRAFICKÁ PRAVIDLA?**

- zlepšení čitelnosti
- štábní kultura, lepší spolupráce mezi sazeči
- některá pravidla přešla do pravopisu
  
- veškerá typografická pravidla jsou pouze doporučení
- nedodržení je možné, víme-li, co děláme

---

## Typografie

---

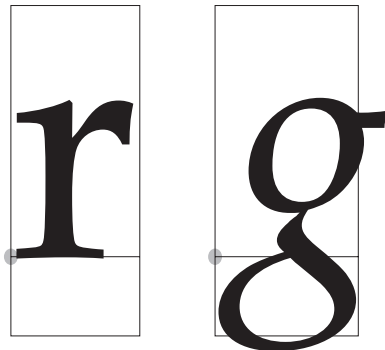
- základ – písmeno (litera, glyf)
- řazení písmen do slov,  
slova do řádků,  
řádky do odstavců,  
odstavce do plynulého textu  
⇒ hladká sazba
- jiná sazba: pořadová, tabulková, matematická,  
slovníková, notová, ...

---

## Řazení písmen

---

- velikost písmena určená kuželkou (box s počátkem)
- 1 čtverčík – výška kuželky



---

## Řazení písmen

---

- pro potřeby řazení písmen se čtverčik dělí na 18 nebo 20 dílů
- po okrajích glyfu je na kuželce volné místo – nálitok
- při běžném řazení písmen tvoří nálitky mezípísmenné mezery
- pro některá slova či dvojice písmen je třeba mezípísmenné mezery upravit – prostrkání (tracking, kerning)

---

## Řazení písmen

---

MIMIK VLTAVA	<i>bez vyrovnání</i>
MIMIK VLTAVA	<i>ruční vyrovnání</i>
BRATISLAVA	<i>bez vyrovnání</i>
BRATISLAVA	<i>vyrovnání metrikou</i>
BRATISLAVA	<i>optické vyrovnání</i>

---

## Řazení písmen

---

- kvalitní písma obsahují kerningové páry – definici úpravy prostrkání mezi obvyklými dvojicemi písmen
- pro vyrovnání textu používat
  - kerning z metriky – je-li k dispozici a je-li kvalitní
  - optický kerning – je-li k dispozici algoritmus, pro kombinaci písem
  - ruční vyrovnání – pro nadpisy, náročnou sazbu
- kurzívní korekce

*(podběl) (podběl)*

---

## Řazení písmen

---

### **CELKOVÉ PROSTRKÁNÍ TEXTU**

- tracking
- grafický prvek, působí dobře ve verzálcích
- výjimečně vyznačování

---

## Řazení písmen

---

- kladné prostrkání (loose)
  - zvýraznění, provzdušnění textu
  - rozbíjí plynulost čtení
- záporné prostrkání (tight)
  - zvláštní grafický prvek
  - v odůvodněných případech úprava délky řádku
  - neničí tolik plynulost čtení, mění index zabarvení písma
- při prostrkání se musí často změnit i mezislovní mezera
- pokud možno neprostrkáváme kurzívní řezy

---

## Řazení písmen

---

Lore modionse magna consed  
tat alis nisit nit prat, cotonullaore  
vent dolore douisl dos et dolenit  
vel utpat.

Dui essed tions ausgiam zzriure  
illaorero dit, seniama, sustio  
odo od del ea faccummy nim  
doleniat la facinci luwptat. Ut  
loborpe ostrud minsek eu fac-  
cummod tio eros nonummy

Lore modionse magna consed  
tat alis nisit nit prat, cotonul-  
laore vent dolore douisl dos et  
dolenit vel utpat.

Dui essed tions ausgiam zzri-  
ure illaorero dit, seniama,  
sustio odo od del ea faccus-  
mmy nim doleniat la facinci  
luwptat. Ut loborpe ostrud  
minsek eu faccummod tio  
eros nonummy

Lore modionse magna  
consed tat alis nisit nit  
prat, cotonullaore vent do-  
lore douisl dos et dolenit  
vel utpat.

Dui essed tions ausgiam  
zzriure illaorero dit, se-  
niama, sustio odo od del  
ea faccummy nim dole-  
niat la facinci luwptat. Ut  
loborpe ostrud minsek eu  
faccummod tio eros non-

*záporné prostrkání*

*normální prostrkání*

*kladné prostrkání*

---

## Řazení písmen

---

### TEXT VERZÁLKAMI

*normální prostrkání*

### TEXT VERZÁLKAMI

*kladné prostrkání,  
původní mezislovní mezera*

### TEXT VERZÁLKAMI

*kladné prostrkání,  
zvětšená mezislovní mezera*

---

## Mezislovní mezery

---

- typická mezera určená konkrétním písmem
- pro zúžená písma užší, pro rozšířená písma širší
- většinou 1/3 čtverčíku
  - při sazbě většinou v rozmezí 1/4 – 1/2 čtverčíku
- změna mezislovní mezery
  - při úpravě délky řádku (sazba do bloku)
  - při netytické velikosti písma (větší písmo nevyžaduje velké mezislovní mezery)
  - při verzálkové sazbě (vhodnější bývají širší mezery)

---

## Mezislovní mezery

---

mezery v minuskovém textu

TYTÉŽ MEZERY  
VE VERZÁLKOVÉM TEXTU

VĚTŠÍ MEZERY  
VE VERZÁLKOVÉM TEXTU

---

## Mezislovní mezery

---

- zúžená sazba působí kompaktněji  
rozšířená sazba působí nesoudržně
- druhy mezer
  - rozdělitelné × nerozdělitelné
  - pevné × pružné
  - základní × zúžené × rozšířené
- typické názvy
  - úzká (thin space)
  - vlasová (hair space)
  - tabulková (figure space)
  - půlčtverčík (en space)
  - čtverčík (em space)

---

## Meziřádkové mezery

---

- zápis např. Palatino 10/12
  - sazba 10bodovým písmem Palatino s rozpalem účaří 12 bodů
- odvození z velikosti kuželky, typicky 120 %
- proklad (leading) typicky 20 %
- menší proklad – kompaktní sazba
  - text soudržný, oko hůře vyhledává následující řádek
- větší proklad
  - opačné vlastnosti
- větší písmo nevyžaduje velký proklad a opačně
- v textu dodržujeme stejný proklad!

---

## Meziřádkové mezery

---

Lore modionse magna conset  
tat alis nisit nit prat, cotonul-  
laore vent dolore douisl dos et  
dolenit vel utpat.

Dui essed tions ausgiam zzri-  
ure illaorero dit, seniama,  
sustio odo od del ea faccus-  
mmy nim doleniati la facinci  
luwptat. Ut loborpe ostrud  
minsek eu faccummod tio  
eros nonummy

Lore modionse magna conset  
tat alis nisit nit prat, cotonul-  
laore vent dolore douisl dos et  
dolenit vel utpat.

Dui essed tions ausgiam zzri-  
ure illaorero dit, seniama,  
sustio odo od del ea faccus-  
mmy nim doleniati la facinci  
luwptat. Ut loborpe ostrud  
minsek eu faccummod tio  
eros nonummy

Lore modionse magna conset  
tat alis nisit nit prat, cotonul-  
laore vent dolore douisl dos et  
dolenit vel utpat.

Dui essed tions ausgiam zzri-  
ure illaorero dit, seniama,  
sustio odo od del ea faccus-  
mmy nim doleniati la facinci  
luwptat. Ut loborpe ostrud  
minsek eu faccummod tio  
eros nonummy

*Garamond 15/15*

*Garamond 15/18*

*Garamond 15/22*



---

## Meziřádkové mezery

---

Lore modionse magna consed tat alis nisit nit prat, cotonullaore vent dolore douisl dos et dolenit vel utpat. Dui essed tions ausgiam zzriure illaorero dit, seniama, sustio odo od del ea faccummy nim doleniat la facinci luwptat. Ut loborpe ostrud minsek eu faccummod tio eros nonummy

*Garamond 15/15*

Lore modionse magna consed tat alis nisit nit prat, cotonullaore vent dolore douisl dos et dolenit vel utpat. Dui essed tions ausgiam zzriure illaorero dit, seniama, sustio odo od del ea faccummy nim doleniat la facinci luwptat. Ut loborpe ostrud minsek eu faccummod tio eros nonummy

*Garamond 15/18*

Lore modionse magna consed tat alis nisit nit prat, cotonullaore vent dolore douisl dos et dolenit vel utpat. Dui essed tions ausgiam zzriure illaorero dit, seniama, sustio odo od del ea faccummy nim doleniat la facinci luwptat. Ut loborpe ostrud minsek eu faccummod tio eros nonummy

*Garamond 15/22*

---

## Meziřádkové mezery

---

### **REJSTŘÍK**

- stránkový
  - první a poslední řádek na stránce se kryjí (na listu i na dvojstránce)
- řádkový
  - všechny řádky se kryjí
  - výjimka nadpisy, poznámky apod.
  - tzv. síť účaří
  - nezbytnost při vícesloupcové sazbě

---

## Meziřádkové mezery

---

Lor iriureet adip eriusci et, sum aliquisci ex exerit wis aliquam incidunt dit at vulputat nim zzilla facilit nim zzrillam, sed modolent wismodolore commolore te commolor acin ut laore dolor augiame umsandr raesečte feugiate veliquatie mod ming exerit, si te feu feum quip ea feu feuis augait nulluptatie digna augue mincil ut incipsum vulluptat iusciduiapis am etumsan el eugait ad et, quat, quisi tie modit in ut prat dignit il iuscin



henim ipit exerostisim doloborem in ver sed dolorperat wisi. Lore veniamcortie faccum veliquis ad min hent lore dolent adigna faccum zzrit iurem zzrit iril incil et, vel dolore faccumy

Lor iriureet adip eriusci et, sum aliquisci ex exerit wis aliquam incidunt dit at vulputat nim zzilla facilit nim zzrillam, sed modolent wismodolore commolore te commolor acin ut laore dolor augiame umsandr raesečte feugiate veliquatie mod ming exerit, si te feu feum quip ea feu feuis augait nulluptatie digna augue mincil ut incipsum vulluptat iusciduiapis am etumsan el eugait ad et, quat, quisi tie modit in ut prat dignit il iuscin



henim ipit exerostisim doloborem in ver sed dolorperat wisi. Lore veniamcortie faccum veliquis ad min hent lore dolent adigna faccum zzrit iurem zzrit iril incil et, vel dolore faccumy

*sazba na rejstřík*

*nepořádná sazba*

---

## Odstavec

---

- základní blok textu
  - obsahově – vyjadřuje ucelenou myšlenku
  - graficky – je oddělen od ostatních odstavců
- dělení textu na odstavce určuje autor
- v odůvodněných případech lze složení odstavců měnit při sazbě (po dohodě s autorem)

---

## Odstavec

---

### **PARAMETRY**

- délka řádku
  - typicky 40 až 70 znaků
  - větší ⇒ špatná čitelnost
  - menší ⇒ horší grafická úprava a špatná čitelnost
- stupeň písma a meziřádkový proklad
  - souvisí s délkou řádku
  - větší délka řádku se kompenzuje větším prokladem
- oddělení odstavců
- zarovnání

---

## Odstavec

---

### **ZAROVNÁNÍ**

- na prapor (levý, pravý)
- na osu
- do bloku (+ zarovnání spodního řádku)
- volné zarovnání (mimoosové)
- vyrovnání se dosahuje
  - změnou mezislovních mezer
  - změnou mezispislovních mezer
  - deformací znaků (pro speciální písma)
- po sobě následující řádky by měly mít podobné vyrovnání
- problém řek

---

## Odstavec

---

Lore modionse magna  
consed tat alis nisit nit prat,  
cotonullaore vent dolore  
douisl dos et dolenit vel ut-  
pat. Dui essed tions ausgiam  
zzriure

*na levý prapor*

Lore modionse magna  
consed tat alis nisit nit prat,  
cotonullaore vent dolore  
douisl dos et dolenit vel ut-  
pat. Dui essed tions ausgiam  
zzriure

*na osu*

Lore modionse magna  
consed tat alis nisit nit prat,  
cotonullaore vent dolore  
douisl dos et dolenit vel ut-  
pat. Dui essed tions ausgiam  
zzriure

*na pravý prapor*

Lore modionse magna consed  
tat alis nisit nit prat, cotonul-  
laore vent dolore douisl dos  
et dolenit vel utpat. Dui  
essed tions ausgiam zzriure  
illaorero dit, seniama.

Lore modionse magna consed  
tat alis nisit nit prat, cotonul-  
laore vent dolore douisl dos  
et dolenit vel utpat. Dui  
essed tions ausgiam zzriure  
illaorero dit, seniama.

Lore modionse magna consed  
tat alis nisit nit prat, cotonul-  
laore vent dolore douisl dos  
et dolenit vel utpat. Dui  
essed tions ausgiam zzri-  
ure illaorero dit, seniama.

*do bloku*

---

## Odstavec

---

Lore modionse magna consed tat alis nisit  
nit prat, cotonullaore vent dolore douisl dos  
et dolenit vel utpat. Dui essed tions ausgiam  
zzriure illaorero dit, seniama. Lor adit alit ad  
dunt vel utat vel ilit, velenibh eumsan ute  
faccumsan hendiati, quisi. Lortie magniam,  
quat, core facidunt utate dipis esequam.

Lore modionse magna consed tat alis nisit  
nit prat, cotonullaore vent dolore douisl dos  
et dolenit vel utpat. Dui essed tions ausgiam  
zzriure illaorero dit, seniama. Lor adit alit ad  
dunt vel utat vel ilit, velenibh eumsan ute  
faccumsan hendiati, quisi. Lortie magniam,  
quat, core facidunt utate dipis esequam.

Lore modionse magna consed tat alis nisit  
nit prat, cotonullaore vent dolore douisl dos  
et dolenit vel utpat. Dui essed tions ausgiam  
zzriure illaorero dit, seniama. Lor adit alit ad  
dunt vel utat vel ilit, velenibh eumsan ute  
faccumsan hendiati, quisi. Lortie magniam,  
quat, core facidunt utate dipis esequam.

*vyrovnání změnou*

↘ *mezislovních mezer*

↑ *měřítka znaků*

← *mezipísmenných mezer*

---

## Odstavec

---

Lore dolor iusci eu facipsum velestrud do exerci ex exerius iduis nosto con utpat iuscing euguerci el ea feusit lobor sečetum duis nostrud eu facipsum dipis nonsequam dolorper ipit prat augiat. Ut ilit alit nullutat lobore tin henismolore modipsu ciduisit dolorpero doluptat nim nibh et adignim ad duipit pratisit enibh eratur dion vullan er susci blaorpe ostrud er at, consequi tisit nisim adipit nos ečetem dolum vel ea facip ex-ero dio deliqui erilluptatie.

Lore dolor iusci eu facipsum velestrud do exerci ex exerius iduis nosto con utpat iuscing euguerci el ea feusit lobor sečetum duis nostrud eu facipsum dipis nonsequam dolorper ipit prat augiat. Ut ilit alit nullutat lobore tin henismolore modipsu ciduisit dolorpero doluptat nim nibh et adignim ad duipit pratisit enibh eratur dion vullan er susci blaorpe ostrud er at, consequi tisit nisim adipit nos ečetem dolum vel ea facip ex-ero dio deliqui erilluptatie.

*řeky*

---

## Odstavec

---

### **ODDĚLENÍ ODSTAVCŮ**

- odstavcová zarážka – 1 až 3 čtverčíky
- východový řádek (poslední řádek odstavce)
  - delší než odstavcová zarážka
  - mezera od pravého okraje větší než odstavcová zarážka
- předsazení – záporná odstavcová zarážka

⌞ Lore et ip et pratumm lenim amet inim el eummy nissis delesenis adiam endrero odip exeriureet, quis aut iuscipisit, quat wisisim do od ming eugue volutpat. Lore mod modio endrem volesse consecetum. ⌞

---

## Odstavec

---

- bez odsazení
  - u sazby na prapor
  - důležitá délka východového řádku
  - někdy se neodsazuje odstavec za nadpisem
- oddělení mezerou před/za odstavcem
  - malá mezera rozbíjí rejstřík, velká bývá moc prázdná
  - někdy prázdný řádek s ornamentem (linka)
- změna levého/pravého okraje sazby
  - sazba poznámky, citace, ...

---

## Odstavec

---

Lore modionse magna consed  
tat alis nisit nit prat, cotonul-  
laore vent dolore douisl dos et  
dolenit vel utpat. Dui essed  
tions ausgiam zzriure.

Lor ip er augue dolore eugait  
la feugiatis nos nulputet iu-  
reet in ero dolore mod delen-  
dre dolorti cipit illa faccum  
quat.

Lorem eum nostrud te et nim  
quis aliquisl ut irilis niatuer-  
cil dolore ex elent er at. Ut  
praesse uamconulput nu.

*bez odsazení*

Lore modionse magna consed  
tat alis nisit nit prat, cotonul-  
laore vent dolore douisl dos et  
dolenit vel utpat. Dui essed  
tions ausgiam zzriure.

Lor ip er augue dolore eugait  
la feugiatis nos nulputet iu-  
reet in ero dolore mod delen-  
dre dolorti cipit illa faccum  
quat.

Lorem eum nostrud te et nim  
quis aliquisl ut irilis niatuer-  
cil dolore ex elent er at. Ut  
praesse uamconulput nu.

*odsazení mezerou*

Lore modionse magna consed  
tat alis nisit nit prat, cotonul-  
laore vent dolore douisl dos et  
dolenit vel utpat. Dui essed  
tions ausgiam zzriure.

Lor ip er augue dolore  
eugait la feugiatis nos  
nulputet iureet in ero  
dolore mod delendre  
dolorti cipit illa faccum  
quat.

Lorem eum nostrud te et nim  
quis aliquisl ut irilis niatuer-  
cil dolore ex elent er at. Ut  
praesse uamconulput nu.

*změna okraje*

---

## Odstavec

---

- grafická zarážka
  - odstavec začíná grafickým prvkem
  - speciální – iniciála
    - slovo nebo písmeno
    - vsazená do bloku nebo přesahující obraz
    - písmeno je třeba oddělit od bloku mezírkou
  - v kombinaci s předsazením typické pro pořadovou sazbu
- relativní odsazení
  - odstavce plynulý text, odděleny jen grafickým prvkem/mezerou

---

## Odstavec

---

- |  |  |   |
|--|--|---|
| <p>► Lore modionse magna consed tat alis nisit nit prat, cotonullaore vent dolore.</p> <p>► Douisl dos et dolenit vel utpat. Dui essed tions ausgiam zzriure</p> <p><i>grafický symbol</i></p> | <p>• Lore modionse magna consed tat alis nisit nit prat, cotonullaore vent dolore.</p> <p>• Douisl dos et dolenit vel utpat. Dui essed tions ausgiam zzriure</p> <p><i>předsazení a symbol</i></p> | <p>Lore modionse magna consed tat alis nisit nit prat, cotonullaore vent dolore douisl dos et dolenit vel utpat. Dui essed tions ausgiam zzriure. Lore mod esse er aci bla feugiam, sum velis niat, si. ☞ Lor ad dionsequip elent vel eum ex eliquip eugait velendionse dolobortie feumsandion ut ad ent lobortion euiszil sissenibh eu facilla consed ečtem autem volore dolorero conullandre veli. ☞ Lorero eliscilit et et adiamco sequis nonsed.</p> <p><i>relativní odsazení</i></p> |
| <p><b>L</b>ore modionse magna consed tat alis nisit nit prat, cotonullaore vent dolore douisl dos et dolenit vel utpat. Dui essed tions ausgiam zzriure</p> <p><i>iniciála v bloku</i></p>     | <p><b>L</b>ore modionse magna consed tat alis nisit nit prat, cotonullaore vent dolore douisl dos et dolenit vel utpat.</p> <p><i>iniciála mimo blok</i></p>                                       |   |

---

## Odstavec

---

### PARCHANTY

- neúplný východový řádek jako první řádek stránky (sirotek)
- první řádek odstavce jako poslední řádek stránky (vdova)
- mimořádně nepěkné v kombinaci s nadpisy

Lor sendrer sit lan vullut iriustio eum  
quisi blam nulla am iusto ea consendipis  
delis amet, sustion equipit autpatinibh  
et wisl utpat. Ut ipis aliquat aut aut ut  
er alis exeril inim ing ex ese magnit la  
amet vel iuscidunt nim quatincil dolor  
sed et diamet, quat lupat. Duis euis exer  
sequatum dolenim nullaor ercipit, cor  
aliquipisis accum dolesto

#### Questo

Dosequis et lupatatem velendr etumsan

verciduis aliquis aut ip eumy nostrud  
magna at. Ut irit eros do essim  
zzriuscidunt lor sim aliquis smolor ipisi  
te tionsed dionullan esto odolorero ent  
nonulla consendre doloreet adio odignit  
lorpero od mod molore dolobor raesto  
Ut nim zzrilisit nostin eu faciliquate  
dolesto exer summy nonsequat, quissim  
duipsum dolum delenis nonse magna ad  
ero estionulla feuisim del ullutpatet lupat  
alis nis dunt atumsandreet augiam, quisi.  
Lorercilis nullupt tueriure delit illandion

hendre vullaorem zzrilluptat.

#### Carramba!

Quamconse el iriure vullam do commodo  
obore dipiscip umsandiat praestio del  
dolobor adionullan utatum nonummolore  
faci blamet et incil exercilis aliquissit  
eummodi nisim dolortis del utpat. Ut  
velit vel iure dolorti cincii eugait volor sim  
vent at. Duis acillum vulputem zzril ex  
euis ea commy nibh ex esed tat, volum at  
utatin Loreet, velit lore miniamet aut ero

---

## Dělení

---

- ve slovech × mezi slovy
- ruční × automatické
- podle gramatiky příslušného jazyka,  
ale s typografickými výjimkami



---

## Dělení

---

### **DĚLENÍ VE SLOVECH**

- na hranici jazykových jednotek (předpona, kmen, přípona)
- na hranici slabik
- nedělíme v dvojhlásce
- dělení ve spojovníku – bude-/-li
- na konci řádku i na začátku následujícího alespoň tři znaky
- nejvýše tři dělení po sobě
- nedělíme při nechtěném vzniku jiného významu (knihovna, nádržka, sekunda)
- v některých jazycích se při dělení mění podoba slova!

---

## Dělení

---

### **DĚLENÍ MEZI SLOVY**

- nedělíme mezi jednopísmennou předložkou a slovem
- pokud možno nedělíme ani mezi jednoslabičnou předložkou a slovem
- nedělíme v datu, čísle, mezi číslem a jednotkou, ve zkratce, mezi titulem a jménem
- nedělíme při výskytu stejných slov nad sebou
- v sazbě na prapor a na osu dělíme dle významu a kvůli siluetě

---

## Dělení

---

Mezinárodní filmový  
festival v Cannes

Mezinárodní  
filmový  
festival  
v Cannes

Mezinárodní  
filmový festival  
v Cannes

Mezinárodní  
filmový  
festival v Cannes

---

## Dělení

---

### **ALGORITMUS ŘÁDKOVÉHO ZLOMU**

- jednoduchý
  - postup po řádcích, žravý algoritmus
  - upřednostňuje stažení před roztažením
  - upřednostňuje zlom bez dělení slov
- inteligentní
  - optimalizace mezer v celém odstavci
  - T<sub>E</sub>X, InDesign
- výhody × nevýhody
  - jednoduchý: rychlejší, předvídatelný
  - inteligentní: ne tak rychlý, drobná změna vyvolá lavinu změn

---

## Sazba

---

### **TEČKA .**

- sazba na konci věty, neodděluje se mezerou
- za tečkou běžná mezera
- nesází se za nadpisem, popiskem obrázku
- na konci věty jen jedna tečka:  
Výrobcem je firma Umyvadla, s. r. o.
- označení řadových číslovek  
80. léta (ne 80-tá!)
- výjimky  
19.30 hodin, kapitola 2.5.2  
soubor pokus.txt, adresa [www.imdb.com](http://www.imdb.com)  
verze 1.5

---

## Sazba

---

### **ČÁRKA ,**

- sazba za slovo, následuje mezera
- použití viz Pravidla českého pravopisu
- pozor na přístavky!  
Výrobek vzniknul ve spolupráci Škoda, a. s., s naší firmou.

---

## Sazba

---

### **OTAZNÍK, VYKŘIČNÍK ?!**

- od předchozího textu se neodděluje mezerou (nálitek)
- za znaménkem mezera
- v případě několika znamének sazba bez mezer:

To je ono!!!

Na zkoušku přišli tři (!) studenti.

„Myslíte?“

---

## Sazba

---

### **STŘEDNÍK, DVOJTEČKA ;:**

- sazba jako vykřičník, otazník
- zvláštní použití středníku: náhrada čárky ve výčtu  
Výsledky jsou 1,5; 3,14; 5.
- ostatní použití viz Pravidla českého pravopisu
- výjimka v sazbě  
Zápas skončil 3:2.

---

## Sazba

---

### VÝPUSTKA ...

- speciální znak – ..., tři tečky – ...
- sazba k předchozímu výrazu bez mezery  
...něco začíná a něco končí...  
Jestli nebudeš zticha, tak...
- sazba s mezerou jen v případě výčtu  
To máte hřebíky, latě, vruty, spojky, ...
- sazba více teček jen v případě neúplného výrazu  
(potom počet teček má být přesný)  
Je to hnědé a leze to na laně. Co je to? J....!

---

## Sazba

---

### UVOZOVKY

- v češtině „text“, zřídka francouzské »text«  
(v angličtině “text”, ve francouzštině «text»)
- sazba těsně k výrazu
- znak " užíváme jen pro palce
- kombinace uvozovek – běžné, jednoduché, francouzské
- nepoužíváme ve výčtech  
víno červené  
" bílé  
" růžové  
" šumivé  
" fortifikované

---

## Sazba

---

### **SPOJOVNÍK -**

- sazba bez mezer
- spojení výrazu  
česko-anglický slovník  
Marlen Jelinková-Cimrmanová  
Plzeň-sever, Praha 2-Vinohrady  
www.pepino-condom.cz  
nebude-li pršet  
n-tice (ale 16bitový)

---

## Sazba

---

### **POMLČKA –**

- 1/2 čtverčíku – , čtverčík — , někdy 3/4 čtverčíku –
- interpunkce – oddělení mezerou  
– nesmí vyjít na začátek řádku  
Takto – a ne jinak – se sází pomlčka.
- náhrada predložky nebo spojky  
– sazba bez mezer, resp. s vyrovnáním  
– při dělení nutno opsat slovy  
v letech 1999–2003, trasa Praha–Plzeň  
poměr cena–výkon

---

## Sazba

---

- zkrácená sazba cen
    - pouze při označení měny před číslem, nebo je-li měna vynechána
- |                   |                      |
|-------------------|----------------------|
| utopenec Kč 30,-  | špatně:              |
| pivo stojí 20,-   | rum stojí 25         |
| rohlík stojí 2 Kč | zelená stojí 25,- Kč |
- opakovací znaménko, grafický prvek (výčty, rejstříky, ...)

---

## Sazba

---

### **MINUS –**

- podobné pomlčce
- výška a tloušťka odpovídá znaménku +

jedna – dvě

– 3 + 1 – 2

*minus*

*pomlčka*

---

## Sazba

---

### **STUPEŇ °**

- kroužek, nikoliv „o“ v pozici exponentu
- sazba mezery podle významu
- mezera normální nebo 1/4 čtverčíku
  - 40 °C (čtyřicet stupňů Celsia)
  - 40° horko (čtyřicetistupňové horko)
  - 12° pivo (dvanáctistupňové pivo)
  - 60 ° (šedesát stupňů)
  - 5°15'20" (pět stupňů, patnáct minut a dvacet vteřin)

---

## Sazba

---

### **PROCENTO, PROMILE ‰‰**

- sazba jako u stupňů
- mezera normální nebo 1/4 čtverčíku
  - 5% chyba (pětiprocentní chyba)
  - chyba 5 ‰ (chyba pět procent)



---

## Sazba

---

### ZÁVORKY

- většinou kulaté (), pro výslovnost hranaté [], v matematice i složené {} a jiné
- přisazují se bez mezer  
Správně se závorky (v textu) sázejí těsně.

---

## Sazba

---

### ČÍSLA

- v textu (beletrii) vyjadřujeme pokud možno slovně  
Vešli dva lyžari. špatně: Vešli 2 lyžaři.  
Minulý víkend tu bylo 396 lyžařů.
- číslicí by neměla začínat věta  
nevhodně: 1. května jsme tu nebyli.  
lépe: Dne 1. května jsme tu nebyli.  
Nebyli jsme tu 1. května.
- řády oddělujeme úzkou mezerou (šířky des. čárky)  
133 380 966,256 25  
výjimka: v roce 1930

---

## Sazba

---

- spojení číslic a slov  
formát A4, 32krát, 5pásmový
- datum – mezera 1/4 čtverčíku  
1. dubna 2005  
1. 4. 2005
- čas  
Vlak odjíždí v 16.30 h.  
Vlak odjíždí v 16 h 30 min.  
Vlak odjíždí v 16 hod. 30 min.  
Doběhl v čase 2:56,30.

---

## Sazba

---

### **ZKRATKY**

- nutnost dodržet kodifikovaný způsob sazby  
(velká písmena, členení)  
Bc. Mgr. Ing. CSc. DrSc. doc. prof. JUDr. MUDr. RNDr.  
PaedDr. PhDr. Ph.D.
- v neoficiálním použití titul malým písmenem  
Navštívili nás dr. Nový a ing. Černý.  
(nepíšeme Navštívili nás RNDr. Nový, CSc.,  
a Ing. Černý, Ph.D.)
- další zkratky  
ap. apod. č. čp. fa (fy, fě, fou) hi-fi (Hi-Fi) p. pí sl.  
dag kg kHz

---

## Sazba

---

- „viz“ není zkratka
- větu nezačínáme zkratkou

---

## Vyznačování

---

- upozornění na určitou část textu
- nemělo by narušovat plynulost čtení
- střídme
- čím méně druhů vyznačování, tím lépe
- kurzíva
  - základní typ vyznačování
  - pro beletrii nejlepší
- polotučné písmo
  - výrazné upoutání pozornosti
  - na delším úseku textu ztrácí účinnost
  - nekombinovat tučné a polotučné písmo
  - vhodné pro slovníky, seznamy apod.

---

## Vyznačování

---

Lore modionse magna consetat alis *nisit* nit prat, cotonullaore vent dolore douisl dos et dolenit vel utpat. Dui essed tions ausgiam zzriure.

*Lor ip er augue dolore eugait la feugiatis nos nulputet iureet in ero dolore mod delendre dolorti cipit illa faccum quat.*

Lorem eum nostrud te et nim quis aliquisl ut irilis niatuer-cil dolore ex elent er at. Ut praesse uamconulput nu.

Lore modionse magna consetat alis **nisit** nit prat, cotonullaore vent dolore douisl dos et dolenit vel utpat. Dui essed tions ausgiam zzriure.

Lor ip er augue dolore eugait la feugiatis nos nulputet iureet in ero dolore mod delendre dolorti cipit illa faccum quat.

Lorem eum nostrud te et nim quis aliquisl ut irilis niatuer-cil dolore ex elent er at. Ut praesse uamconulput nu.

Lore modionse magna consetat alis nisit nit prat, cotonullaore vent dolore douisl dos et dolenit vel utpat. Dui essed tions ausgiam zzriure.

**Lor ip er augue dolore eugait la feugiatis nos nulputet iureet in ero dolore mod delendre dolorti cipit illa faccum quat.**

Lorem eum nostrud te et nim quis aliquisl ut irilis niatuer-cil dolore ex elent er at. Ut praesse uamconulput nu.

*vhodné*

*použitelné*

*nevhodné*

---

## Vyznačování

---

- kapitálky
  - vlastnosti podobné kurzívě
  - nezvyklé – u slavnostních textů nebo jako doplňkové vyznačování
- jiné kresebné varianty písma
  - z nouze ctnost
  - většinou nedopadá dobře
- podtržení
  - ruší obraz písma, linka na sebe strhává pozornost
  - používáme jen ve výtvarně odůvodněných případech

---

## Vyznačování

---

- barevné odlišení
  - technicky komplikované
  - dražší než jednobarevná sazba
  - efektní ⇒ nutná velká opatrnost
- prostrkání
  - ruší tok textu
  - používáme jen ve výtvarně odůvodněných případech
- odlišné písmo
  - pozor na stejný charakter písma
  - vhodné pro technickou literaturu, slovníky

### CO JE S VAŠÍM DUCHEM, DUŠÍ A FYZICKÝM TĚLEM ???

„DNEŠNÍM OBJEVOVÁNÍM NÁS, VESMÍRNÝCH LIDÍ,  
OBJEVUJETE SEBE SAMA, VÁŠ NEGATIVNÍ LOUTKOVÝ  
OVLÁDACÍ STAV, OBJEVUJETE TO DUCHOVNÍ CESTOU  
- PRACÍ SVĚTELNOU NEZIŠTNOU POMOCÍ BLIŽNÍM SVÝM,  
SKRZE ZMĚNU SEBE SAMA, VYSVOBOZENÍ A NÁVRAT  
DOMŮ, DO PRAVÉHO STVOŘENÍ, VAŠEHO JEDINÉHO  
SKUTEČNÉHO DOMOVA LÁSKY.“

*Nevhodné využití vyznačování. Zdroj: [www.vesmirnilide.cz](http://www.vesmirnilide.cz)*

---

## Vyznačování

---

### **KOMBINACE VYZNAČOVÁNÍ**

- je nutné promyslet předem, jaké kombinace se mohou vyskytnout
- nejlepší je text formulovat tak, aby ke kombinaci nedocházelo

Nějaký text. *Tato věta je důležitá, zejména **toto** slovo.*

### **VYZNAČOVÁNÍ A INTERPUNKCE**

- interpunkci zvýrazňujeme, patří-li do zvýrazňovaného textu

V kinech běží filmy *Solaris*, *Svět zítřka* a *Paříž, Texas*.